



Die Finanzen von Neukirchen-Vluyn

Haushaltsplanentwurf 2012



Ergebnishaushalt 2012

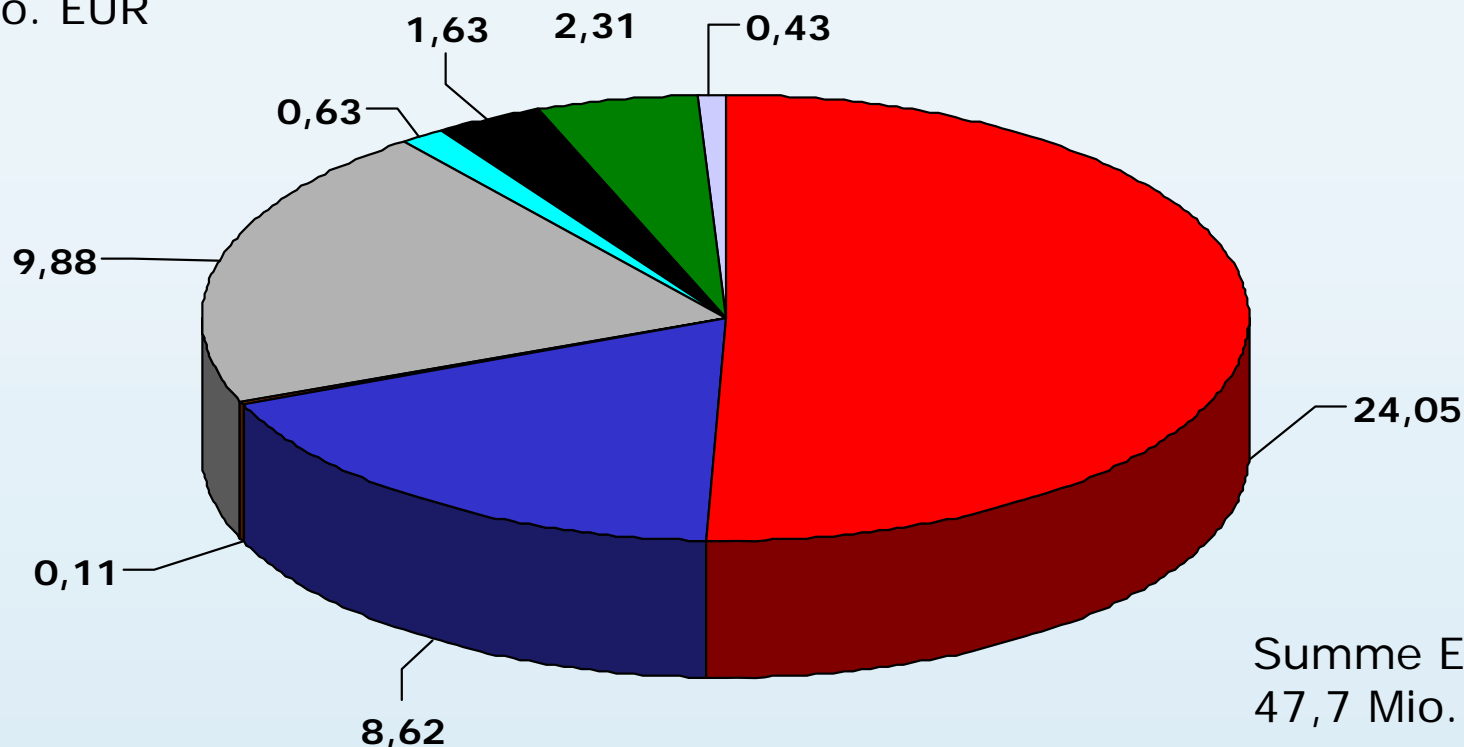
Ordentliche Erträge	47,23 Mio. EUR
<u>Ordentliche Aufwendungen</u>	<u>51,70 Mio. EUR</u>
= Ergebnis lfd. Verwaltung	- 4,47 Mio. EUR
Finanzerträge	+ 0,43 Mio. EUR
<u>Zinsen/Finanzaufwendungen</u>	<u>- 0,86 Mio. EUR</u>
= Jahresergebnis 2012	- 4,90 Mio. EUR

Ergebnishaushalt 2011 bis 2015

	Ansatz 2011 Mio. EUR	Ansatz 2012 Mio. EUR	Planung 2013 Mio. EUR	Planung 2014 Mio. EUR	Planung 2015 Mio. EUR
Ordentl. Erträge	43,77	47,23	48,56	49,65	50,09
- Ordentl. Aufw.	50,93	51,70	51,02	51,22	51,32
= Ergebnis lfd. Verw.	-7,16	-4,47	-2,46	-1,57	-1,23
+ Finanzerträge	0,41	0,43	0,44	0,40	0,39
- Zinsen/Finanzaufw.	0,86	0,86	1,14	1,34	1,41
= Jahresergebnis	-7,61	-4,90	-3,16	-2,51	-2,25
nachrichtlich: Veränderung der Allgemeinen Rücklage (§ 76 GO NRW)	-4,45%	-6,77%	4,67%	3,91%	3,64%



Erträge in Mio. EUR

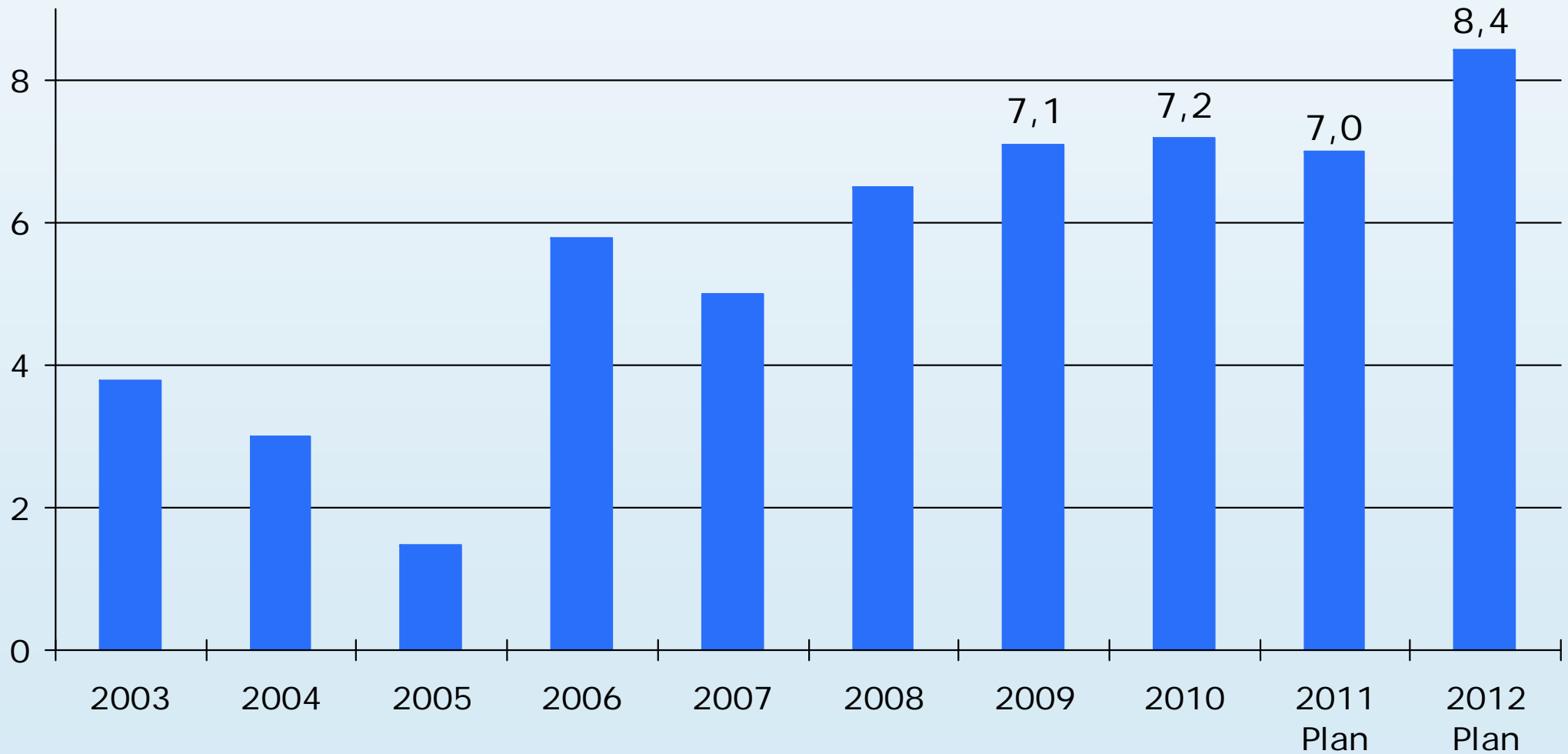


- Steuern und ähnliche Abgaben
- Zuwendungen und allgemeine Umlagen
- Sonstige Transfererträge
- Öffentlich-rechtliche Leistungsentgelte
- Privatrechtliche Leistungsentgelte
- Kostenerstattung und Kostenumlagen
- Sonstige ordentliche Erträge
- Finanzerträge



Gewerbesteuer 2003 - 2012

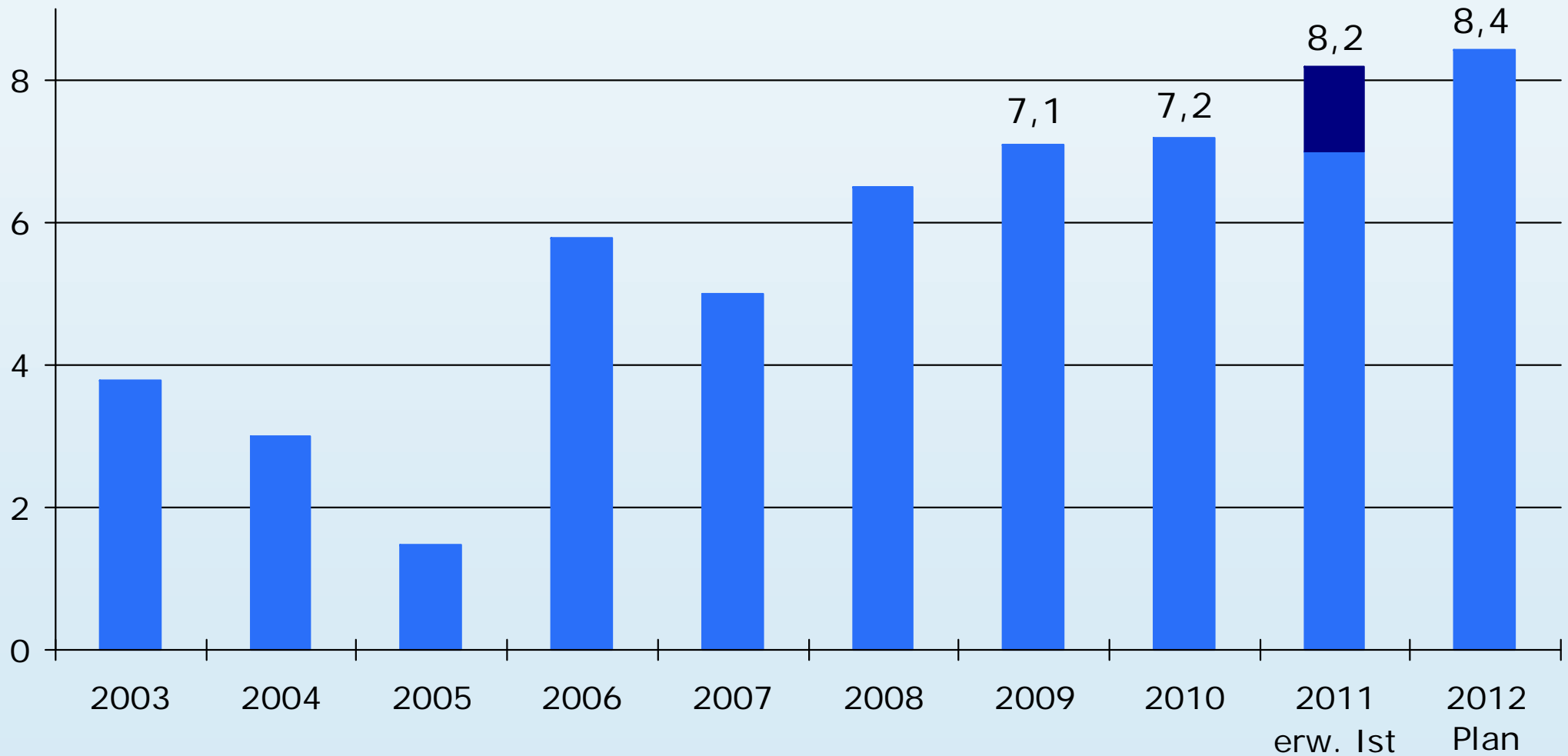
Mio. EUR





Gewerbesteuer 2003 - 2012

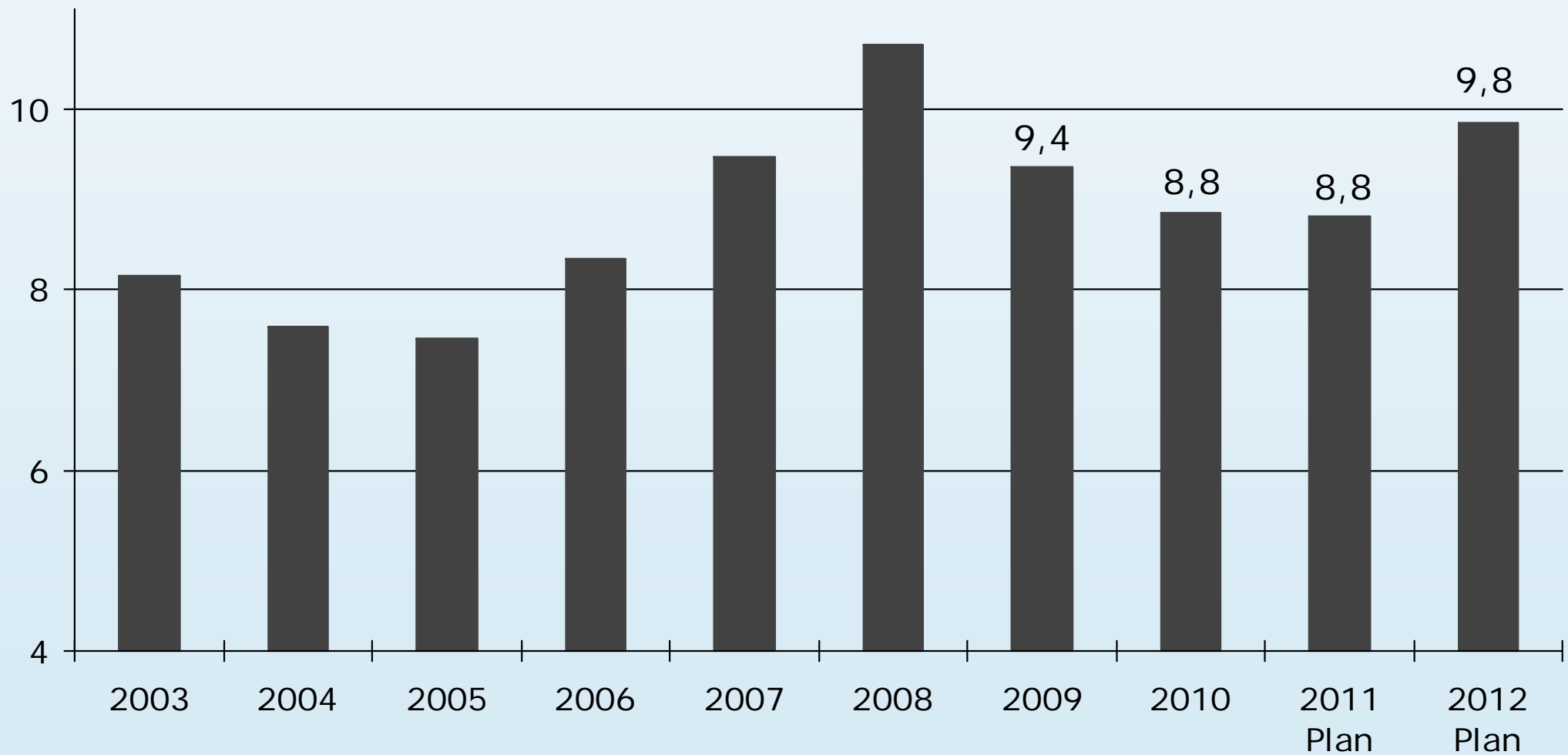
Mio. EUR





Einkommensteuer 2003 - 2012

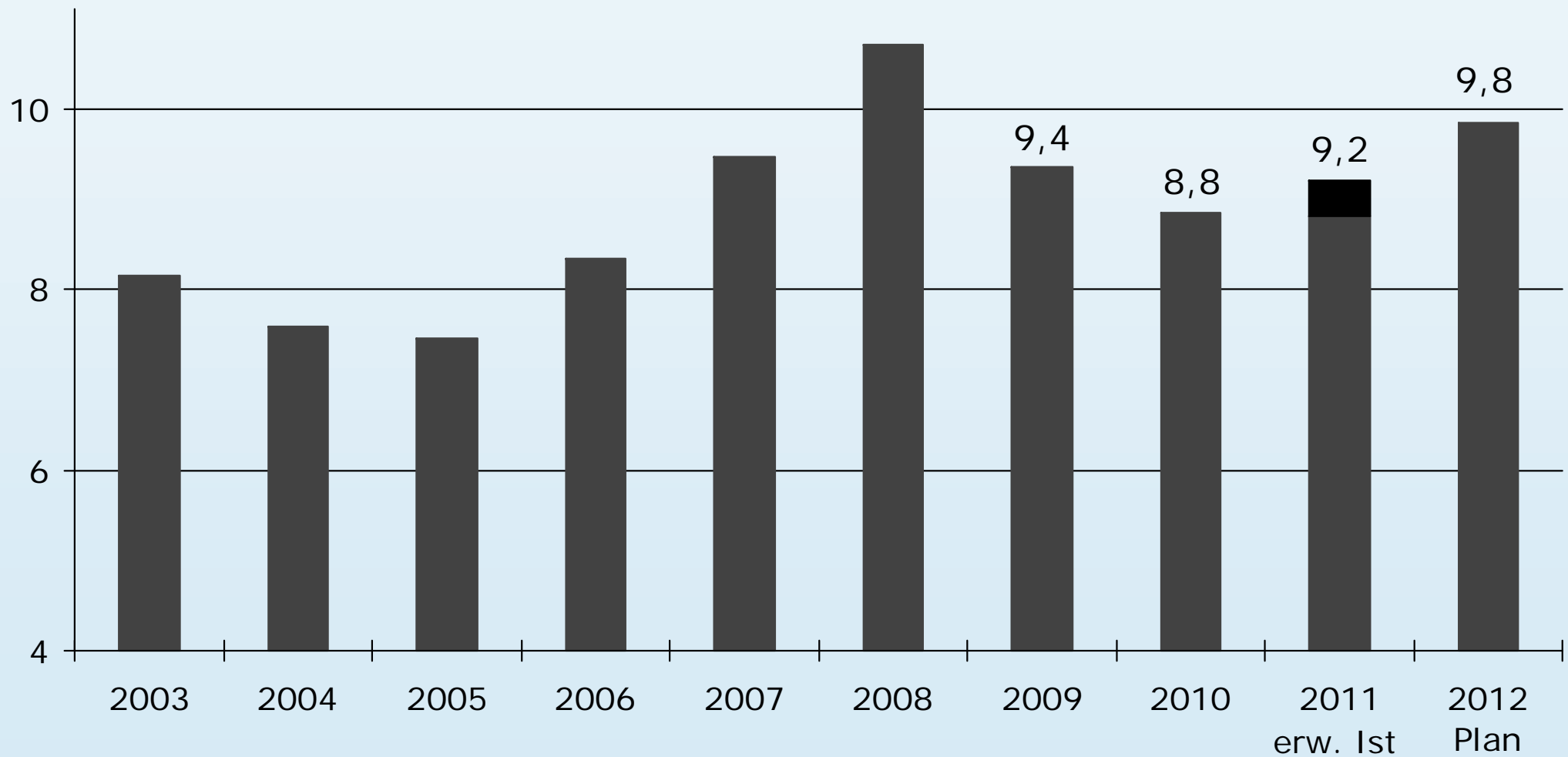
Mio. EUR





Einkommensteuer 2003 - 2012

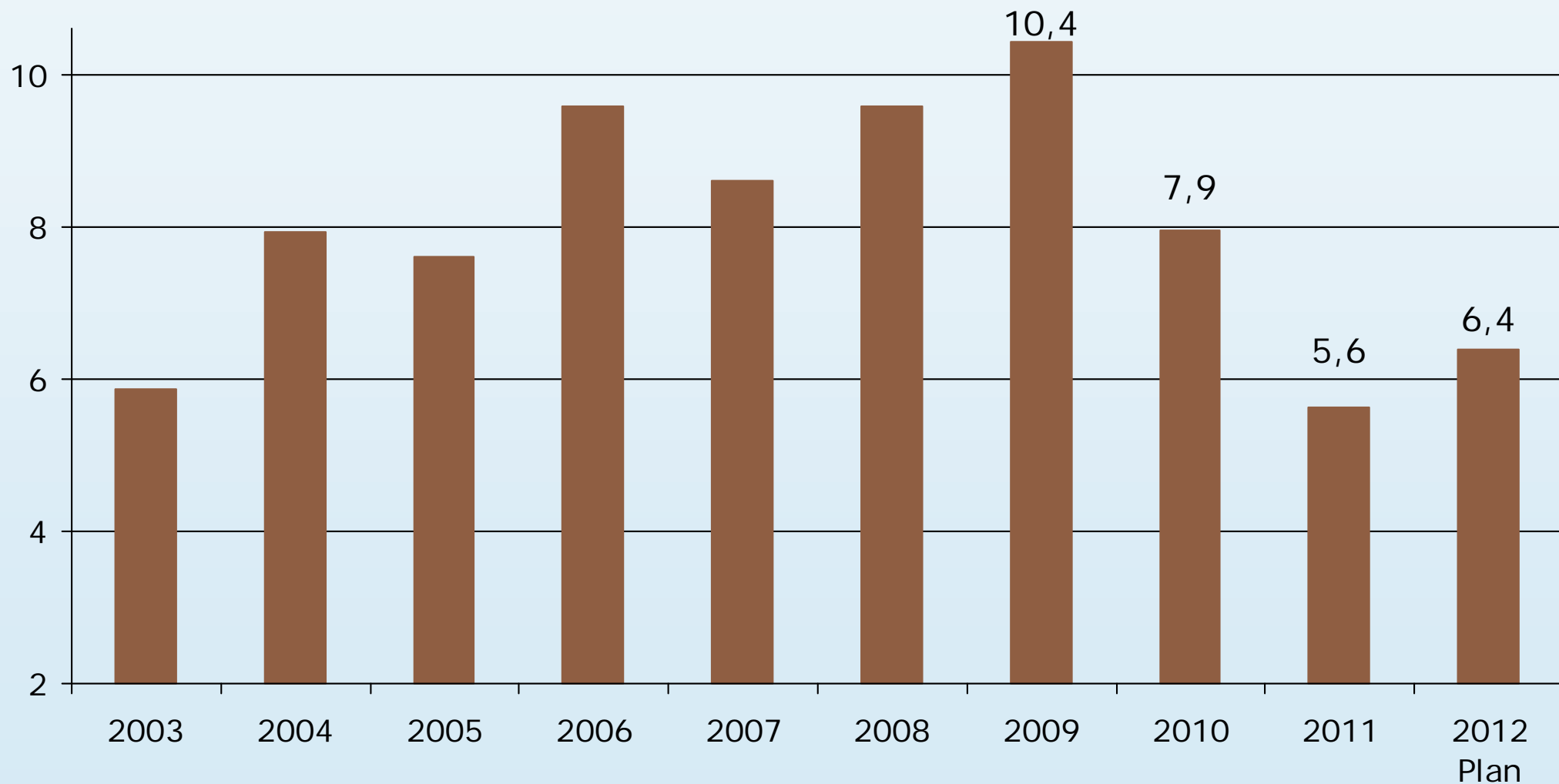
Mio. EUR





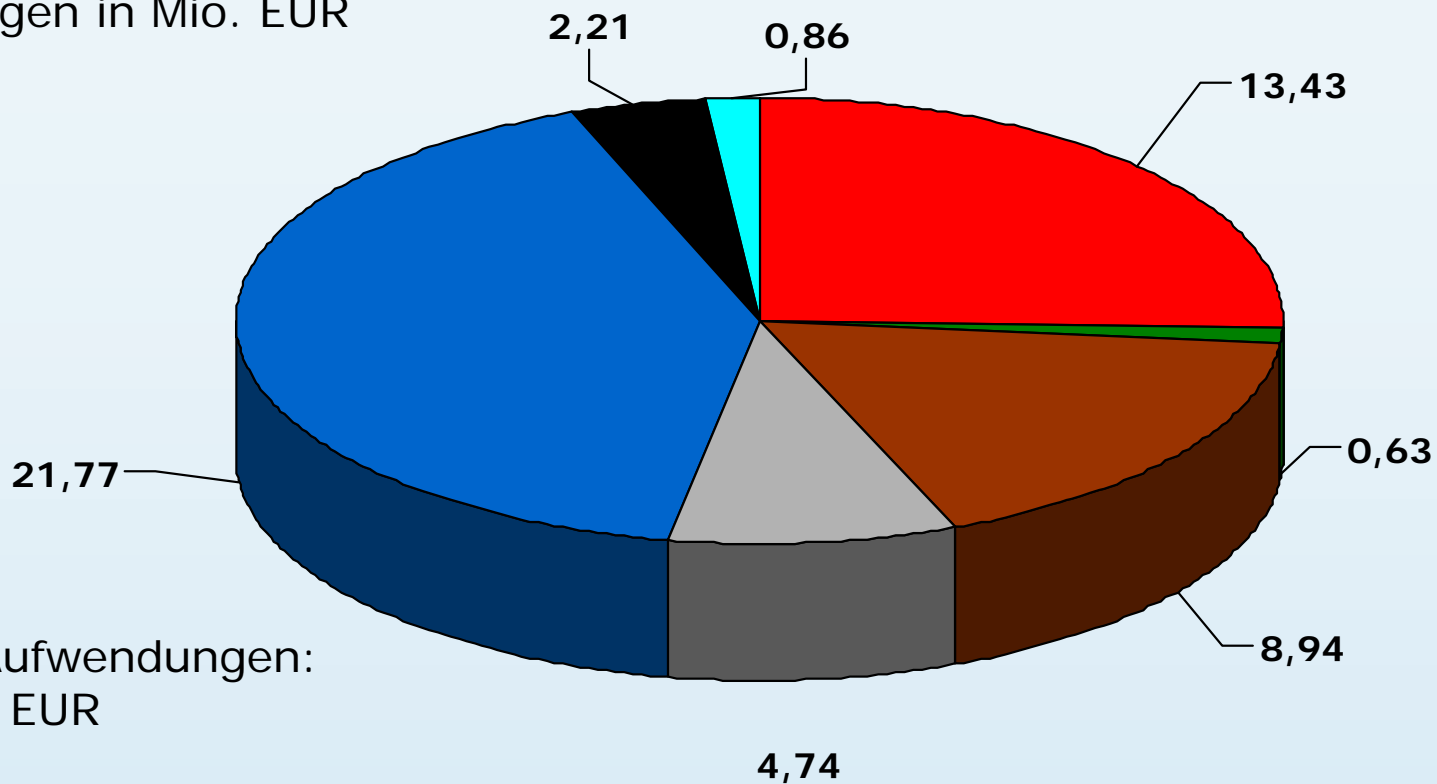
Schlüsselzuweisungen 2003 - 2012

Mio. EUR





Aufwendungen in Mio. EUR



Summe Aufwendungen:
52,6 Mio. EUR

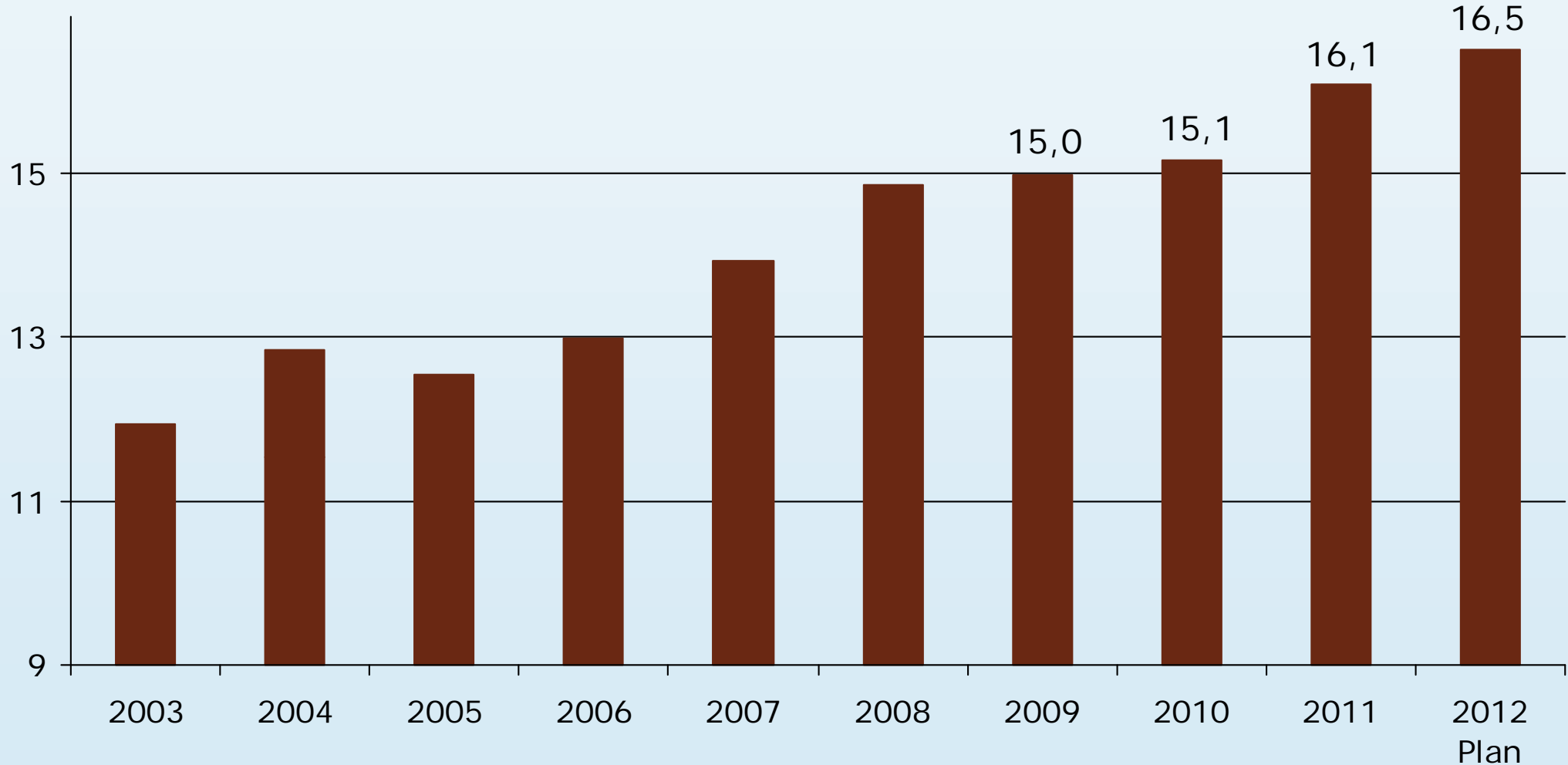
- Personalaufwendungen
- Aufwendungen für Sach-/Dienstleistungen
- Transferaufwendungen
- Zinsen und sonstige Finanzaufwendungen
- Versorgungsaufwendungen
- Bilanzielle Abschreibungen
- Sonstige ordentliche Aufwendungen
- Segment 10



Kreisumlage 2003 – 2012

(2003 – 2004 zzgl. 50 % Sozialhilfekostenbeteiligung)

Mio. EUR





Finanzhaushalt 2012

Einzahlungen Ifd. Verwaltung	44,95 Mio. EUR
<u>Auszahlungen Ifd. Verwaltung</u>	<u>47,70 Mio. EUR</u>
= Saldo Ifd. Verwaltung	- 2,75 Mio. EUR
Einz. Investitionstätigkeit	+ 3,99 Mio. EUR
<u>Ausz. Investitionstätigkeit</u>	<u>- 8,86 Mio. EUR</u>
= Finanzmittelfehlbetrag	- 7,62 Mio. EUR



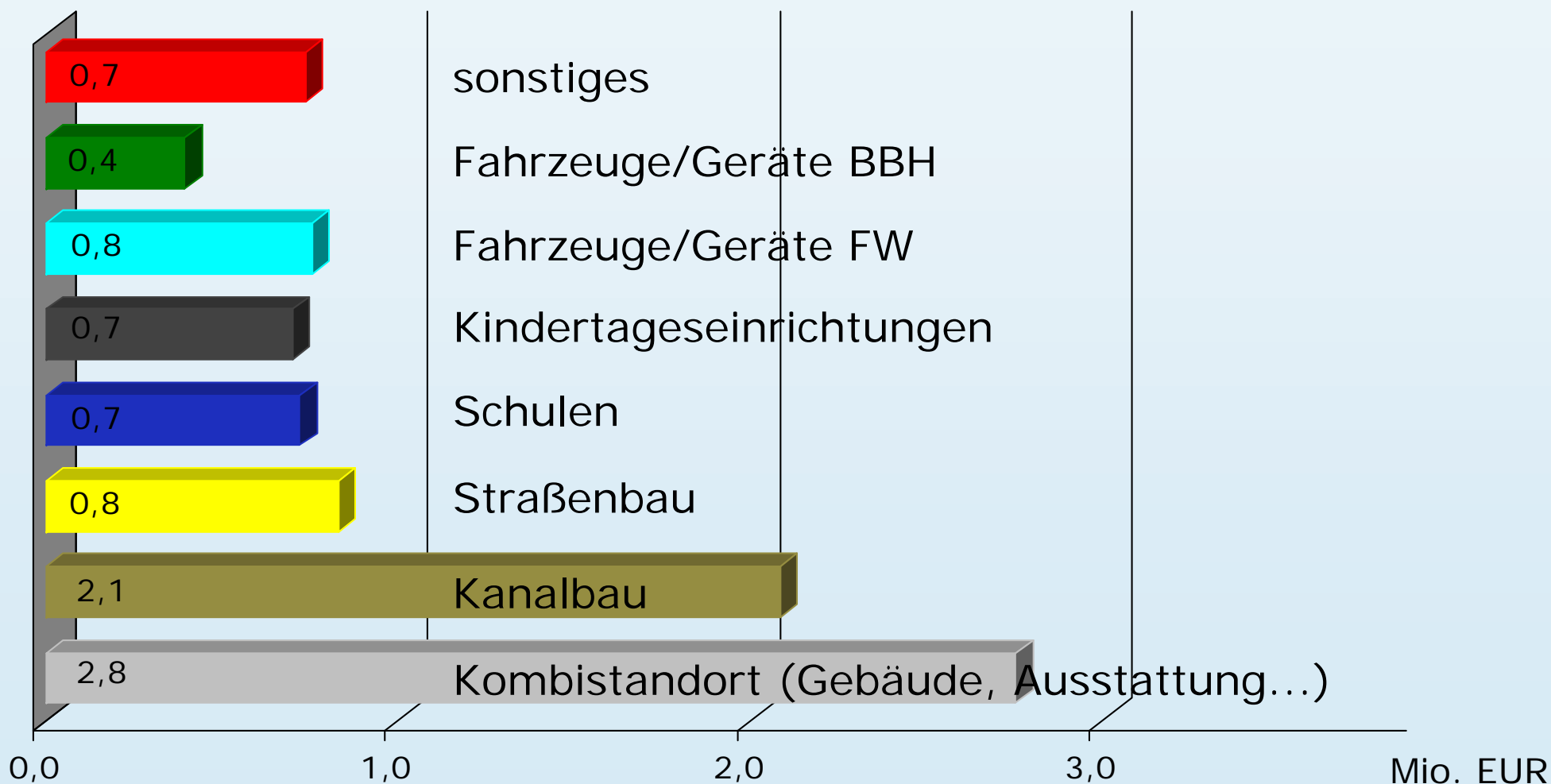
Investitionstätigkeit 2012

Auszahlungen	8,9 Mio. EUR
<u>Einzahlungen</u>	<u>4,0 Mio. EUR</u>
Saldo	4,9 Mio. EUR

davon kreditfinanziert: 4,7 Mio. EUR



Investitionstätigkeiten 2012 (Auszahlungen in Mio. EUR)





Schulden 2003 - 2012

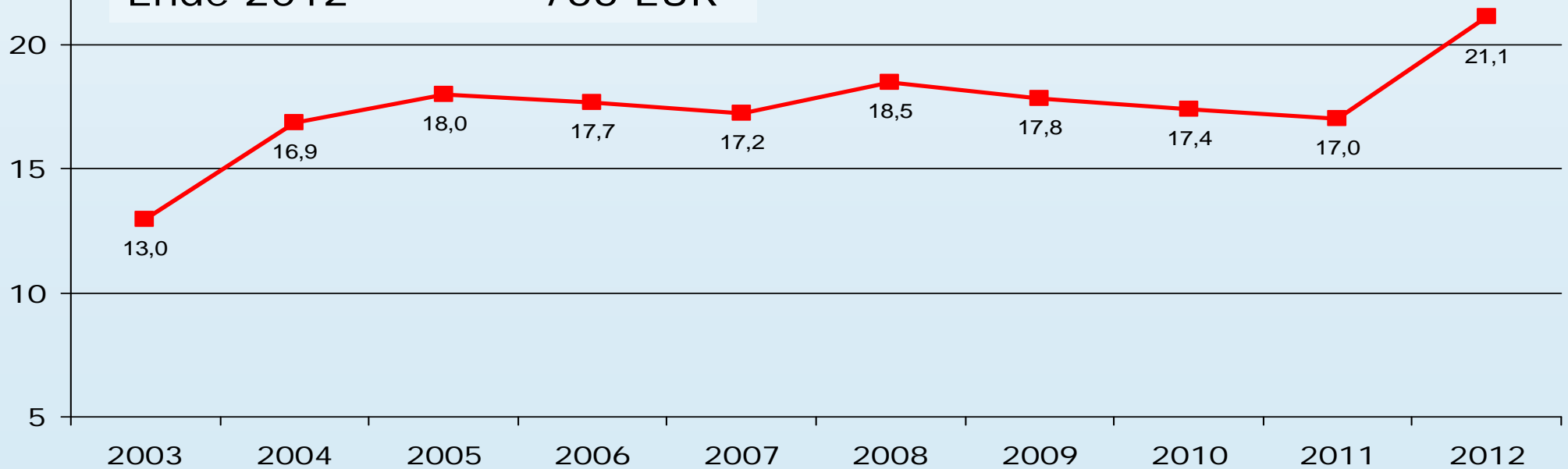
Mio. EUR

Schuldenstand je Einwohner:

31.12.2010 631 EUR

31.12.2011 616 EUR

Ende 2012 766 EUR





Schulden der Verwaltungen 2008-2010

Gebietkörperschaft	<i>in EUR je Einwohner</i>		
	<i>2008</i>	<i>2009</i>	<i>2010</i>
Alpen	833	779	745
Dinslaken	585	536	502
Hamminkeln	1.363	1.491	1.438
Hünxe	1.015	982	968
Kamp-Lintfort	877	845	810
Moers	2.500	3.346	3.235
Neukirchen-Vluyn	658	642	631
Rheinberg	679	637	607
Schermbeck	1.232	1.192	1.150
Sonsbeck	155	238	-
Voerde	224	242	888
Wesel	2.189	2.230	2.219
Xanten	735	713	869

Quelle: IT.NRW



Schulen: Unterhaltung + Ausstattung



- 5 Grund- u. Förderschulen	2,8 Mio. EUR
- 3 weiterführende Schulen	3,5 Mio. EUR
Summe:	6,3 Mio. EUR

für rd. 3.000 Schüler



Feuerwehr

**Aufwendungen
757.000 EUR**



Umsetzung des Brandschutzbedarfsplanes

d.h.

- neue Gebäude**
- zusätzliche Fahrzeuge**
- Ausstattung der Feuerwehrfrauen und Feuerwehrmänner**



Kindergärten

**Aufwendungen
2,3 Mio. EUR**



- Anzahl der Einrichtungen in Neukirchen-Vluyn **11 (666 Plätze)**
- in Trägerschaft der Stadt **3 (246 Plätze)**
- Erträge (vom Kreis) **1,2 Mio. EUR**
- verbleibt ein städt. Anteil i.H.v. **1,1 Mio. EUR**



Bücherei



**Aufwendungen
540.000 EUR**





Kultur

**Aufwendungen
601.000 EUR**

für:

- **Betrieb der Kulturhalle**
- **Veranstaltungen**
- **Zuschüsse an kulturelle Einrichtungen**





Freizeitbad

Aufwendungen
1,2 Mio. EUR



Erträge (insb. Entgelte)

550.000 EUR

verbleibt ein städt. Anteil i.H.v.

660.000 EUR



Vielen Dank für Ihre Aufmerksamkeit.