



## Wir heißen Sie herzlich willkommen



**Harald Lenßen**



**Ralf Eccarius**

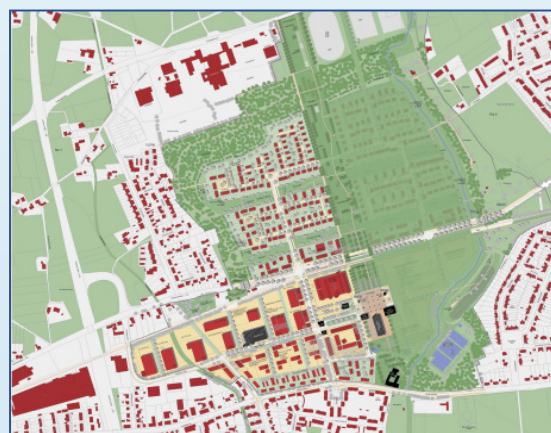


**Paul-Georg Fritz**



## Unsere heutigen Themen

- **Sachstand Niederberg**
- **Dienstleistungsangebot der Stadt**
- **Finanzen der Stadt**
- **Baumaßnahmen 2011**
- **Ihre Fragen und Anregungen**



Niederberg – guter Grund  
für gutes Wohnen und  
gute Geschäfte

Vorausschau 2011/2012



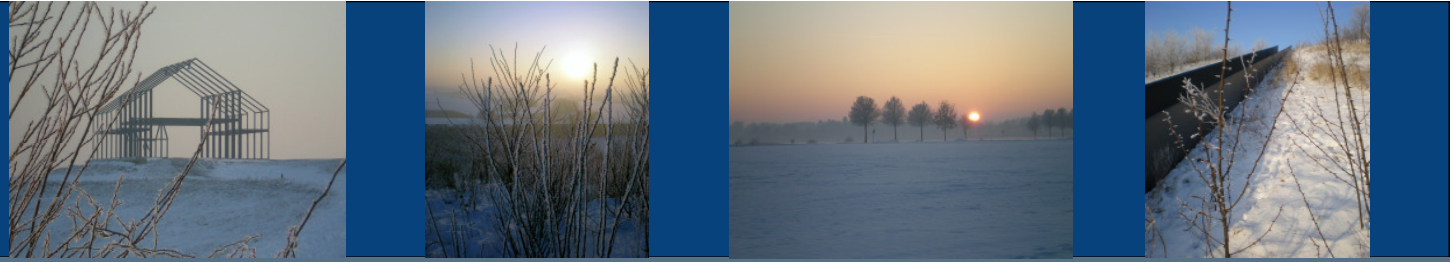
## 1. Bauabschnitt

Flächen „links“ der roten Linie  
(ca. 45 ha)

Nordfläche: **Wohnen**  
(ca. 25 ha)

Südfläche: **Gewerbe**  
und Mischnutzung  
(ca. 20 ha)



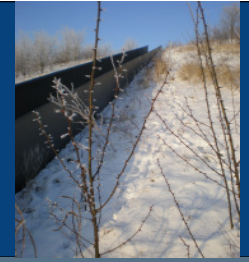


## Infrastruktur - geplanter Baubeginn Fröhsommer 2011

Bau der erforderlichen  
Infrastruktur

- Kanäle
- Erschließungsstraßen
- Umbau der Niederrheinallee





## 1. Wohnquartier – geplanter Baubeginn Herbst 2011

94 Wohneinheiten

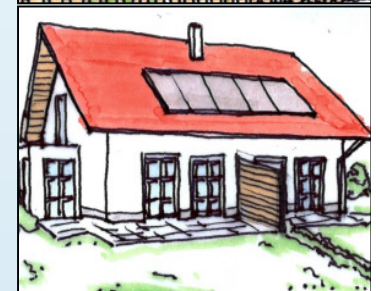
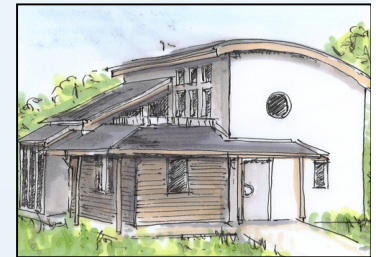
Grundstücksgrößen: 200 – 513 m<sup>2</sup>



Reihenhäuser,  
kurze Reihen

Doppelhäuser

freistehende  
Einfamilienhäuser





Südfläche - **Gewerbe** + Zentraler Bereich mit **Einkaufen** u. Mischnutzung  
Geplanter Baubeginn Frühjahr 2012





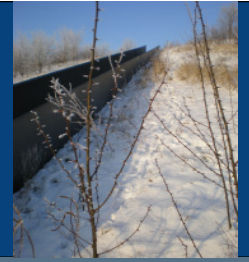
## Gewerbeflächen / Mischnutzung - Baubeginn sofort



Teilfläche 1 „Skaterparkplatz“ (ca. 4.500 m<sup>2</sup>)

Teilfläche 2 „Ohlmannshof bis Nord-Süd-Verbindung“ (ca. 8.000 m<sup>2</sup>)





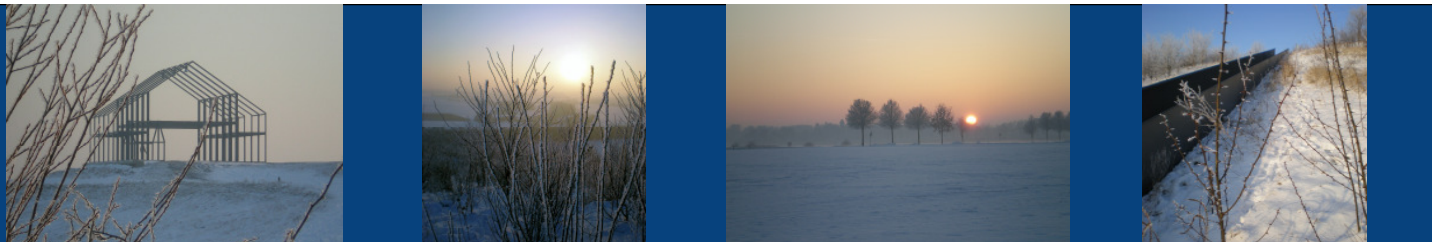
## Grünsystem als Alleinstellungsmerkmal

- Landschaftsband
- Ost-West-Grünzüge
- Zechenwald



**NIV**

STADT NEUKIRCHEN-VLUYN



Bürgerversammlungen 2011